

## ОБРАБОТВАЩ ЦЕНТЪР SAUER ULTRASONIC 20



### Основни характеристики

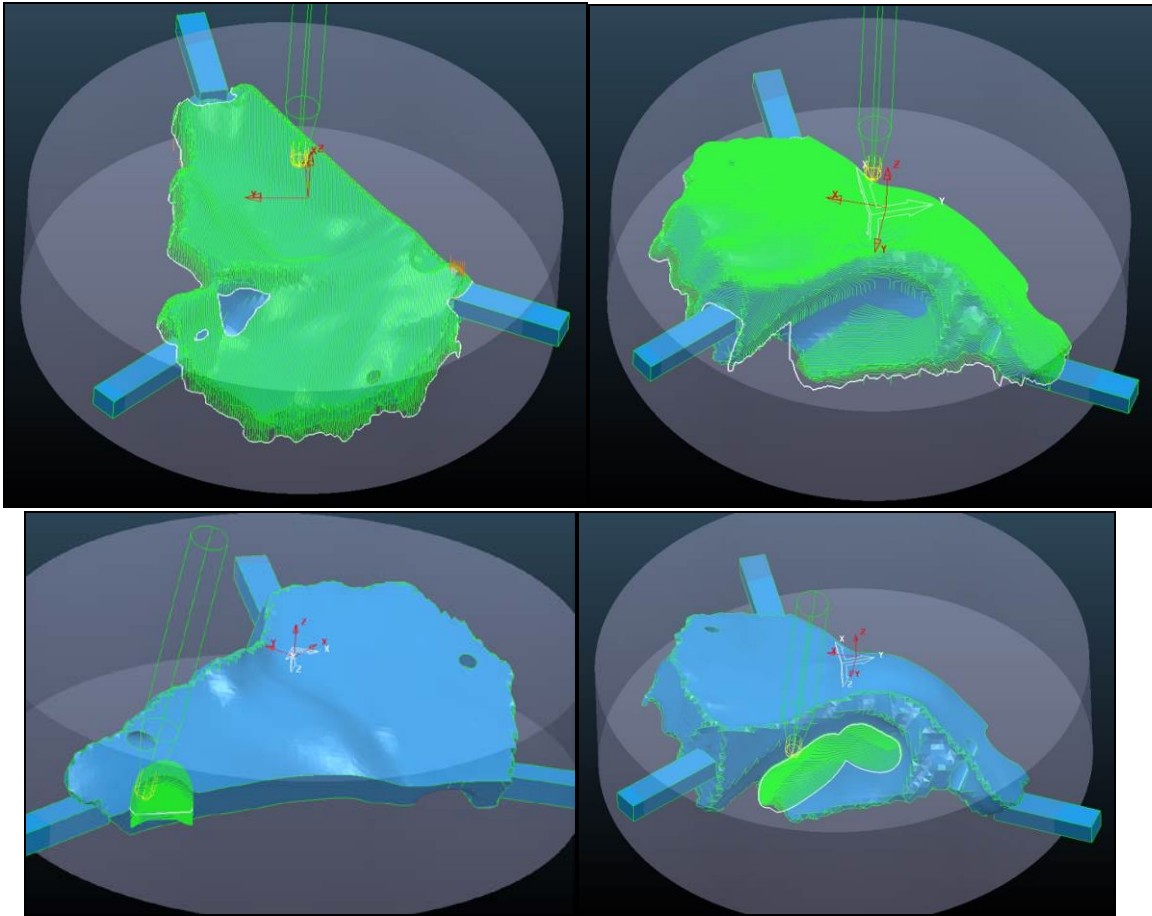
- **Ход по осите X 200, Y 200, Z 280 mm;**
- **Линейни задвижвания по оси X/Y/Z;**
- **Неподвижна маса с T-канал;**
- **Ultrasonic-Transfer: през индуктор;**
- **Съгло/керамика/ волфрамов карбид обработка състоящо се от:**
  - **3D-управление;**
  - **Импулсен генератор за управление;**
  - **Нулева система за затягане**
  - **Филтър за масло и емулсия. Елестростатичен филтър (емулсия  $\geq 5\%$ );**
  - **Станция за преработка на охлаждането 200 l;**
  - **Резервоар от неръждавейка и допълнителна система с дълбоко легло за ULTRASONIC-обработка;**
- **Оптимизирано пространство в затворената конструкция**

Размери (H x W x D): 1.900 x 1.200 x 700 mm.

- Вътрешно охлаждане през шпиндела;
- През центъра на вретеното за max. 40 bar налягане;
- Инфрочервено измерване на инструмента;
- Лазерно измерване на инструмента;
- max диаметър  $\varnothing$  на инструмента: 30 mm;
- max дължина: 200 mm;
- 5-осна версия на машината с NC двойновъртяща маса:
  - А- ос с директен мотор;
  - Обхват на въртене:  $-10^{\circ}$  to  $130^{\circ}$ ;
  - обороти: max. 50 1/min;
  - С-ос: NC-Въртчаща маса  $\varnothing$  200 mm
  - Обхват: 0 to  $360^{\circ}$
  - обороти: max. 150 1/min
- Автоматично регулиране на амплитудата;
- Специален цикъл за амплитуда в CNC- програмирането;
- Държачи тип: HSK-E 32:
  - Макс. обороти (HSK-E 32): 42.000 1/min;
  - Автоматичен магазин за инструменти с 24 гнезда за HSK-32 държач;
  - повишен шпинделен момент Min. 6 Nm at S1 (100% ED).
- Комплект приспособления за контрол и компенсиране на кинематичната точност на машината при 5 осна обработка;
- Пистолет за отмиване на стружките в работната зона.

**ПОСТИГНАТИ РЕЗУЛТАТИ С ОБРАБОТВАЩ ЦЕНТЪР SAUER ULTRASONIC 20**

**Титаниев имплант за краниопластика**



**5-осна стратегия и изработен имплант**

*Протези в сферата на зъботехниката*



*Зъбна протеза тип „анатомичен мост“*



*Зъбна конструкция за основа на „мост“*



*Зъбна конструкция за основа на „мост“*



*Зъбни протези*