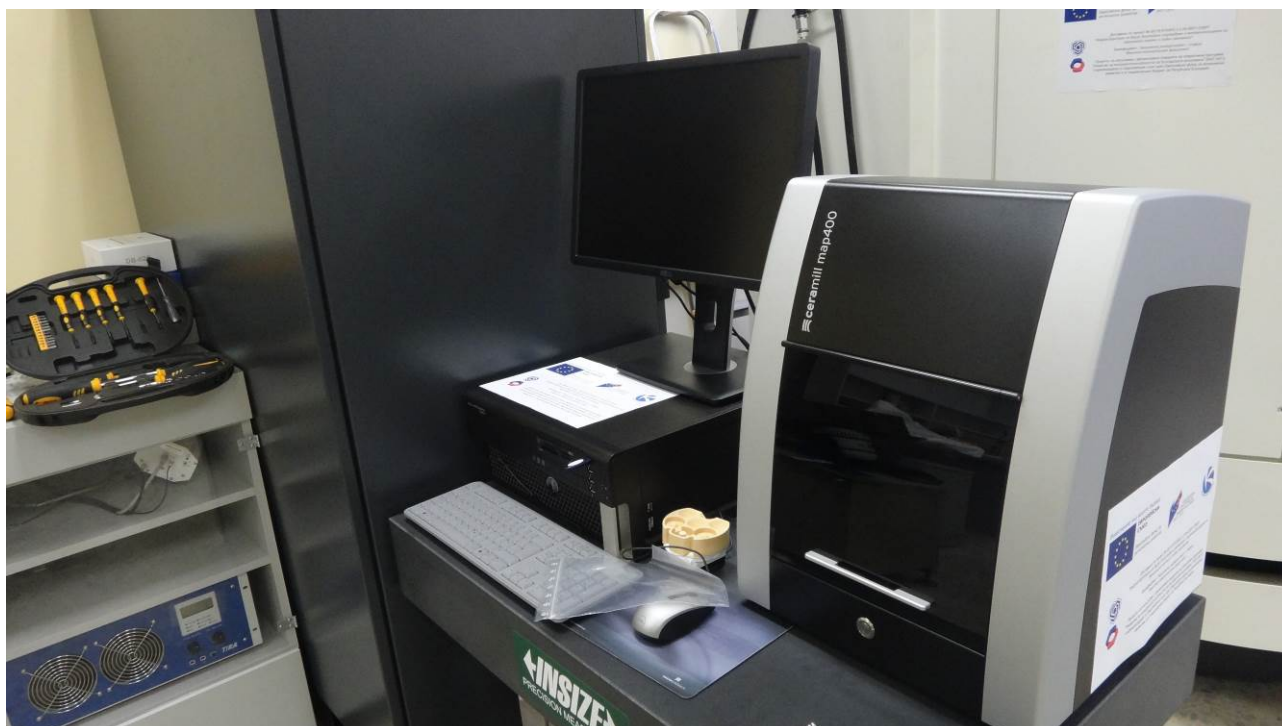


3D СКЕНЕР AMANNGIRRBACH CERAMILL MAP 400



Основни характеристики:

- Въртящи оси: 2;
- Габаритни размери: 415x407x535 mm;
- Тегло: 31 kg;
- Електрическа връзка: 100-240V, 2x1,25A;
- Електрическа защита: T 2x1,25A;
- Изходна мощност: 80 Watt.

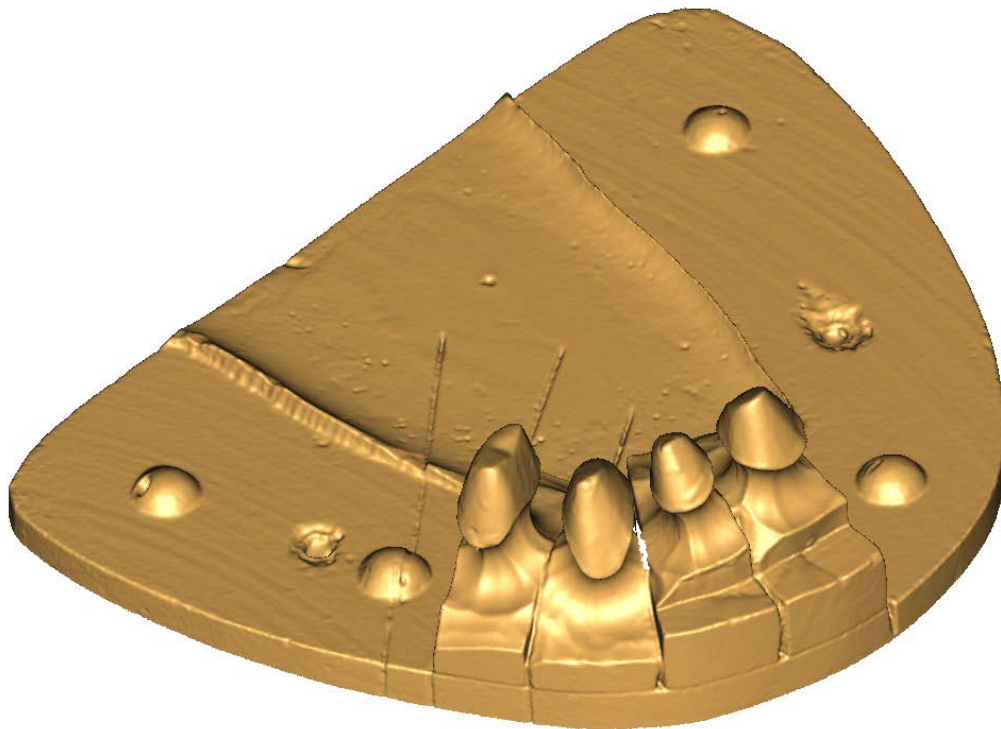
Области на приложение

The Ceramill Map400 осигурява висока степен на комфорт при работа и висока разделителна способност при сканиране на обекти, като се прожектират серия от шаблонни ивици върху конкретния обект. Високо чувствителните 3D сензори дават точна представа за модела. Особено голямото измервателно поле дава възможност за бързо, ефективно сканиране на стоматологични гипсови модели, като се използват само две оси, което значително намалява времето за сканиране.

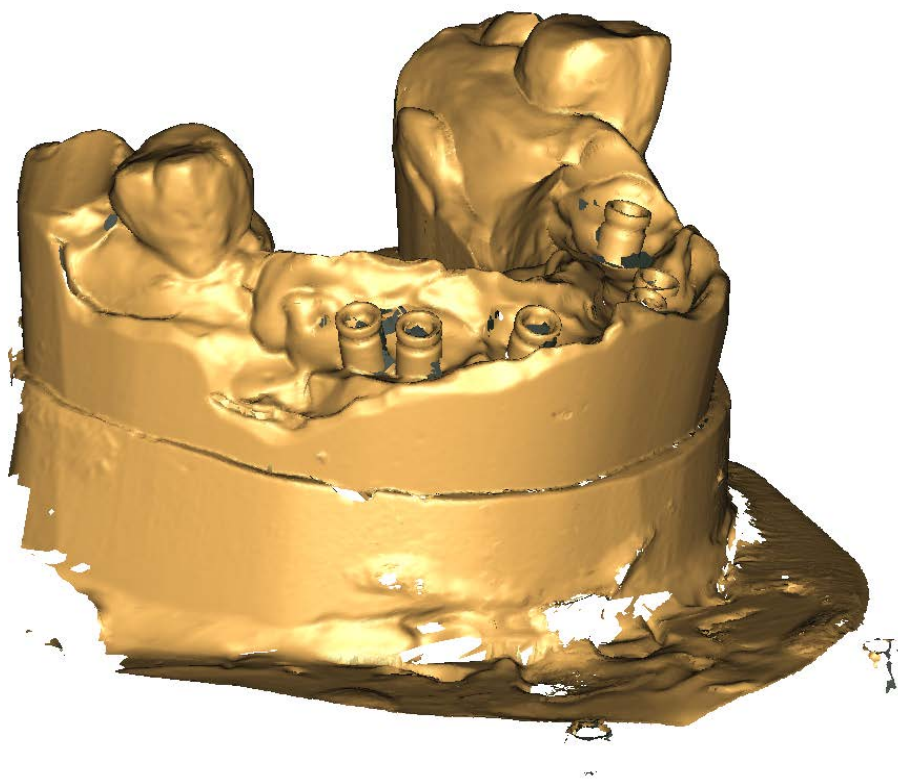
Също така лесно се регистрира връзката между артикулационни модели в оклузия – необходимо условие ако се използва "виртуален артикулатор" в софтуера за напълно автоматичен дизайн на анатомични носещи конструкции. The Ceramill Map400 има отворен интерфейс, така че сканираните данни (STL файлове) могат да бъдат заредени в други CAD програми.

ПОСТИГНАТИ РЕЗУЛТАТИ С 3D СКЕНЕР АМАНГИРРВАХ СЕРАМИЛ МАР 400

СКАНИРАНЕ В ДЕНТАЛНАТА СФЕРА



3Д сканиран гипсов модел на абатмънт



3Д сканиран гипсов модел с импланти

СКАНИРАНЕ В СФЕРАТА НА ИЗКУСТВОТО



ЗД сканиран модел на гипсова миниатюра